

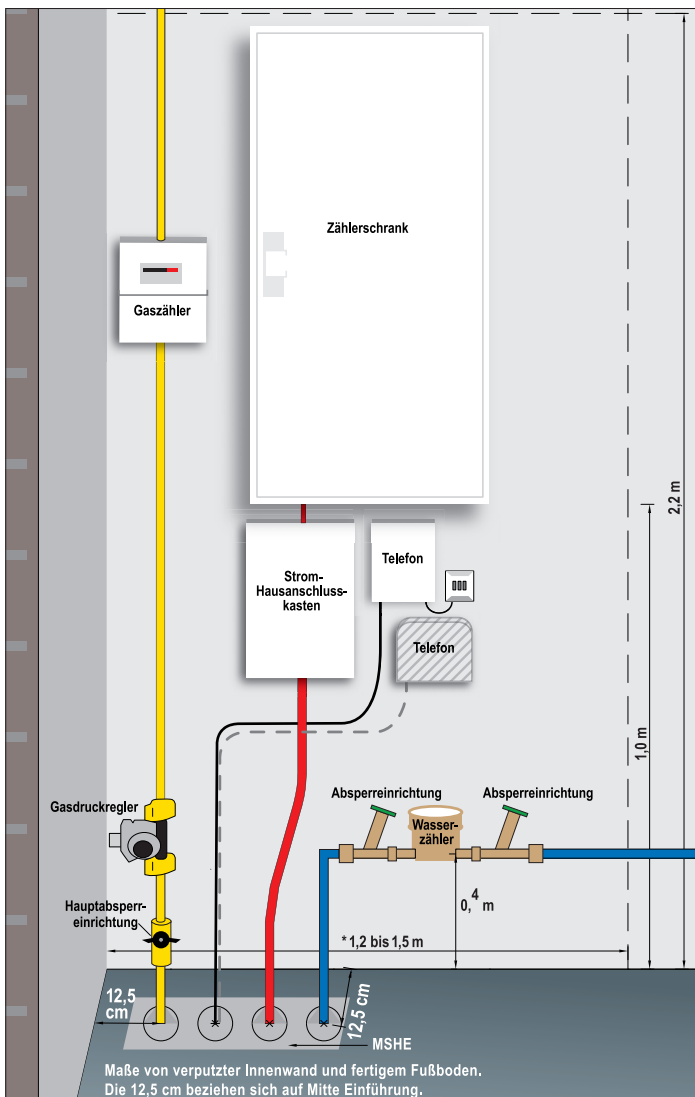
Die Ein- und Mehrsparten-Hauseinführung

Montagehinweise auf einen Blick

Damit wir Ihren Netzanschluss herstellen können, muss zum Durchführen der Anschlussleitung die Hauseinführung von Ihrer Baufirma vorab in die Bodenplatte bzw. Kellerwand gas- und wasserdicht eingebaut sein. Hierfür gelten die anerkannten Regeln der Technik und Normen sowie die Technischen Anschlussbedingungen der Versorgungsunternehmen.

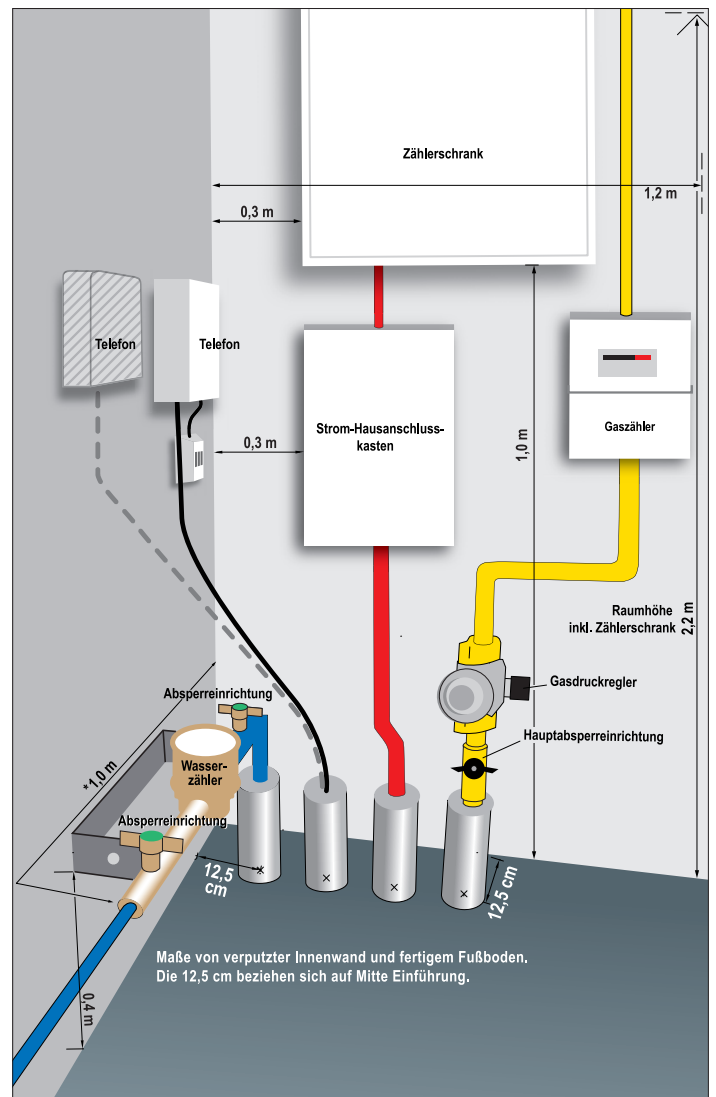
Mit dem Einbau von zertifizierten gas- und wasserdichten Ein-/ oder Mehrspartenhauseinführungen (MSHE) werden diese Anforderungen erfüllt. Um unnötige Kosten zu vermeiden, sprechen Sie die vorbereitenden Arbeiten bitte frühzeitig mit Ihrer Baufirma ab.

Montage auf einer Wand



Darstellung nicht maßstabgetreu

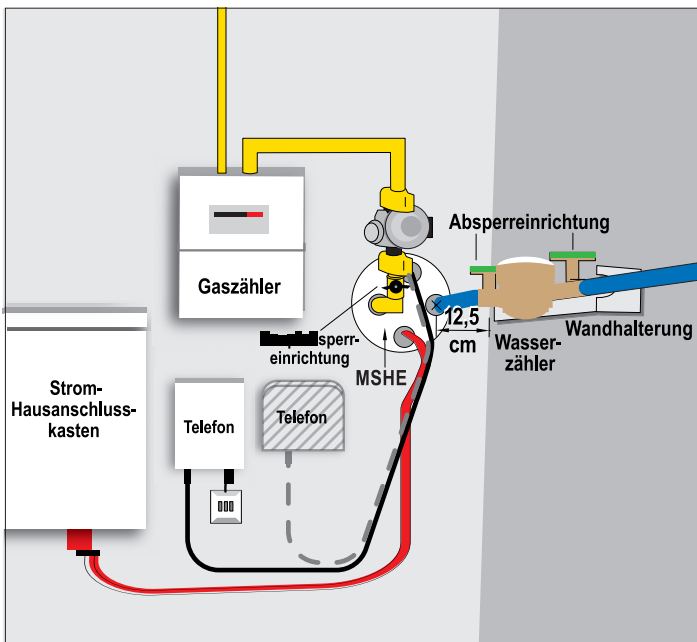
Montage über Eck



Das Wandabstandsmaß 12,5 cm weicht von den Vorgaben der Hersteller ab und ist einzuhalten. Die Hauseinführung ist rechtwinklig und lotrecht einzubauen, die vorgeschriebenen Biegeradien der nach außen führenden Leerrohre sind einzuhalten.

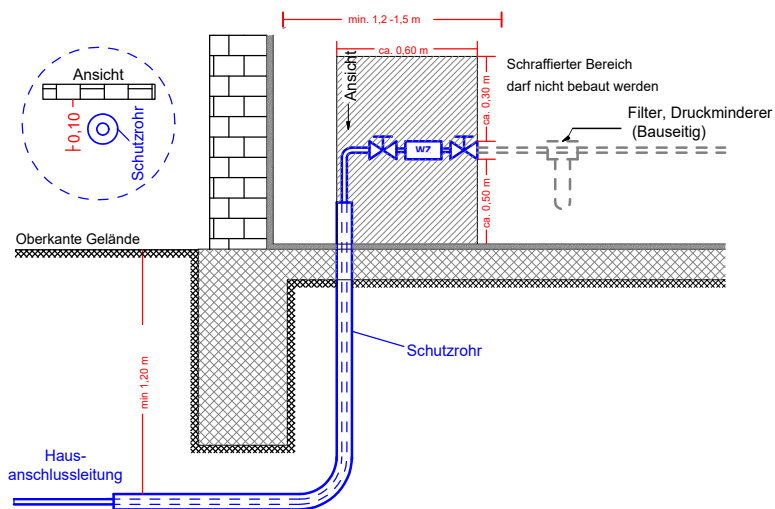
* Variiert entsprechend der weiteren Hausinstallation (z. B. Druckminderer).

Montage im Keller



Einspartenanschluss im Erdgeschoss

Wasserhausanschlussleitung ohne Keller



Wo erhalten Sie eine zertifizierte Hauseinführung?

Zertifizierte Hauseinführungen erhalten Sie über Ihren Fachbetrieb des Elektro- oder Sanitär-Heizung-Klimatechnikhandwerks sowie im Baustoffhandel oder über Ihr Bauunternehmen.

Wichtig:

Um Verzögerungen und Mehrkosten zu vermeiden, sind die zu der Gebäudeeinführung gehörenden, zertifizierten Dichtungen und Schutzrohre - in ausreichender Anzahl und Länge - bauseitig zum vereinbarten Herstellungstermin des Netzanschlusses vom Bauherrn bereitzustellen.

Die Überbauung der Anschlüsse im Außenbereich (zum Bsp. durch Garagen, betonierte, asphaltierte oder gepflasterte Flächen) ist nur zulässig, wenn das aus dem Gebäude führende Schutzrohr um diese Flächen verlängert wurde.

Die Rohrüberdeckung für Wasserleitungen im Außenbereich von mindestens 1,20 Meter zur Geländeoberkante ist zu beachten.

Für den Trinkwassernetzanschluss ist der Wasserversorgungsverband Rotenburg-Land Ihr Ansprechpartner.

Bitte stimmen Sie vor Baubeginn die Position und Art der Hauseinführung sowie die Trassenführung mit dem **WASSERVERSORGUNGSVERBAND ROTENBURG-LAND** ab.

WASSERVERSORGUNGSVERBAND
ROTENBURG-LAND

Zum Adel 101
27356 Rotenburg-Unterstedt

T 04269 95 31 0
F 04269 95 31 11
www.wvrow.de

Wasser-
Versorgungs-
Verband
Rotenburg-Land

